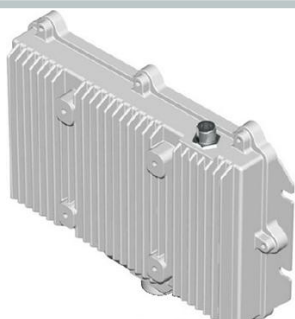


Wi100 Technologie propriétaire OFDM & HyperLTE

Optimisé pour les liaisons de contribution, les réseaux maillés, la vidéo, et les applications mobiles, les applications militaires et de la police, spécifiques de la sécurité urbaine avec cryptage intégré.

- Débit maximal 108 Mbits.
- < 5 Ms, la plus faible latence du marché dans cette classe d'équipements.
- Dynamic Time Division Multiplex
- Modulation auto adaptative
- Configuration tout extérieur 'outdoor'
- Options 'indoor' de 1 & 5 Watts



Wi100 Emetteur Récepteur en boîtier étanche blindé pour installations extérieures

Capacité du système: A Vue, à vue Optique, et non-à vue (OFDM)

Bande radio: 4.9-5.4- 5.4-5.85 GHz, TDD

Largeur de Canal: 10 MHz, 20 MHz, 40 MHz (sélection par soft)

Débit Utile des Données: Maximum 96 Mbps Ethernet 100

Puissances Tx : 5 dBm 20 dBm - 30dBm - 37dBm (selon régions et organisations)

Sensibilité Rx: -82 dBm @ 6 Mbps - BER de 1×10^{-9}

PoE Cable Ethernet: Maximum 100 mètres

Attributs du Network: Pont Transparent, connection automatique configuration de la distance, 802.3x, 802.1p, DHCP « pass-through », **Encryptions AES 64-128-256-512 intégrés**

Modulation: De BPSK à 64 QAM (bidirectionnel 'dynamic adaptive') Contrôle dynamique du canal: ATPC (sélection par soft du DFS et de l'ATPC)

MAC: PTP, concatenation, ARQ

Portée: 80 km à vue @ 48 dBm EIRP (export)

Network Connection: Ethernet 100 (RJ-45)

System Configuration: HTTP (Web) interface, SNMP, Telnet

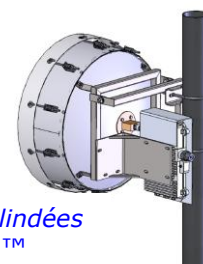
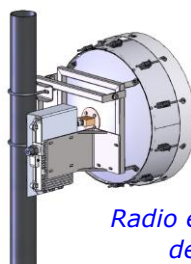
Network Management: SNMP MIBs standard/propriétaires

Puissance consommée: Standard IEEE 802.3af (9 W Max. @ version 17 dBm)

Alimentation: 48 VDC et 110/220/240 VAC 50/60 Hz

Wirake le système sans fil à haut débit Wi-100 est le tout dernier backhaul, performant, bon marché et la meilleure solution d'interconnexion de sites fixes ou mobiles. Offrant à la fois la robustesse et les performances que les opérateurs et autres transporteurs de données sont en droit d'attendre de systèmes sans fil le Wi100 est idéal pour assurer des liaisons de point à point pour étendre votre réseau et atteindre plus d'utilisateurs. En fonctionnant dans la bande des 4,9 à 5.8 GHz exempte de licence, Wi-100 d'Hypercable dispose de la technologie OFDM et délivre un accès Ethernet à grande vitesse. Le Wi-100 permet aussi les opérations à longue portée de plus de 80 km à vue optique, tout aussi bien que des connexions robustes en "non ligne de vue". L'Hypercable Wi-100 est facile et économique à déployer. Disponible avec une large sélection d'antennes, le système extérieur inclut un indicateur acoustique d'alignement d'antenne audible pour une installation rapide et simple. La connexion Ethernet intérieure, via un injecteur POE, fournit au réseau la puissance 48 volts continus pour l'unité extérieure. Le Wi-100 est un choix excellent pour les sociétés qui exigent une solution de transport de données performante et rentable. Wi100 soutient les applications avancées incluant le réseau local transparent, la VoIP et la vidéo de haute qualité. Avec ses capacités de Haut Débit et de Longue Portée, le Wi-100 vous offre la solution la plus rentable disponible pour déployer et étendre vos offres de réseaux sans fil.

Les différents produits Hypercable permettent des combinaisons Hybrides inégalées, avec une capacité, une sécurité et une totale fiabilité, même dans des environnements sévères. Les meilleurs rapports Débits/efficacité spectrale sont maintenus à longue distance avec des puissances émises très faibles. L'avantage technologique d'Hypercable inclut plusieurs brevets nécessaires à la construction des systèmes à haut débit sans fil OFDM QPSK AFSK Hybrides. Les systèmes d'encryptions AES intégré et les systèmes propriétaires protègent efficacement vos données sensibles.



Radio et antennes furtives blindées de 45cm Modèles ® et ™



Les Options

- 50 Milliwatts
- 100 Milliwatts
- Export 1 Watt



- 1- Alimentations mixtes solaires et éoliennes.
- 2- Antennes furtives blindées pour liaisons sécurisés, également anti-neige, anti-givre.
- 45 cm pour liaisons de 10km (@ Tx 5 dBm)
- 72 cm pour liaisons de 60km (@ Tx 17 dBm) export
- 120 cm pour liaisons de 100km (@ Tx 17 dBm) export
- 200 cm pour liaisons de 150km (@ Tx 17 dBm) export

Versions Wirake spéciales pour une organisation gouvernementale

CODES CLEFS CONFIDENTIELS :

Les codes clefs permettant la sélection du DFS et de l'ATPC ainsi que la sélection des contraintes de largeur de bande du canal et du choix de la fréquence centrale des canaux sont fournis spécialement à chaque livraison spécifique pour une organisation gouvernementale. Les antennes furtives renforcent l'efficacité du DFS et la protection aux brouillages. Ce code clef correspondant à une Région spécifique est seulement fourni à une organisation gouvernementale et est initié à la production de chaque terminal pour chaque terminal.

Le code clef ne voyage pas avec les équipements, il est livré de façon sécurisée et doit être implémenté dans chaque terminal afin de le mettre en service et en réseau.

MODULATION SPECIFIQUE :

La modulation des équipements dite « Wirake » dans la gamme 4,9 à 5,8 GHz est propriétaire et n'est pas compatible avec la modulation des équipements dits

WiMax ou WiFi 5 et WiFi 2,5 GHz; les équipements de la série Wirake ne sont compatibles avec aucun autre équipement connu. Wi 100, inclus un Cryptage intégré au système radio. WiRake supporte le LTE

ANTENNES FURTIVES :

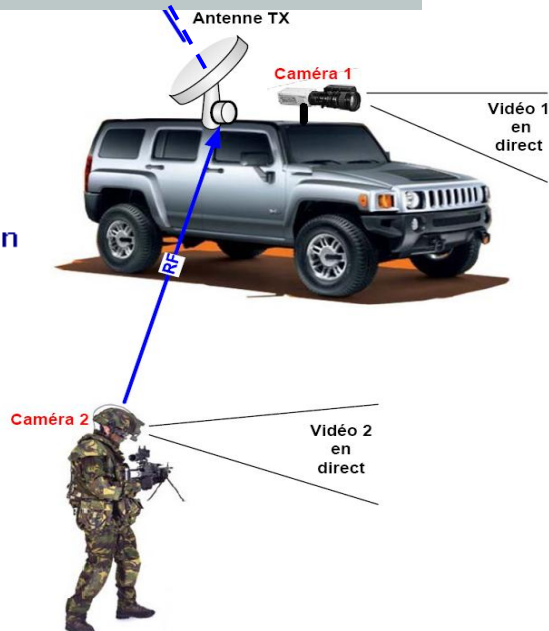
Des antennes 'Planar' MISO-SIMO de 30 et 70 cm (Diversité angulaire et d'espace) performantes sont livrables avec ces équipements ; toutefois des antennes furtives de 45 cm à 200 cm spécialement conçues pour réduire les rayonnements arrières et latéraux de l'ordre de -100 à -120 dB sont disponibles pour l'installation sur des sites « délicats » ou soumis à la neige et au givre.

CENTRALES D'ENERGIE :

Les centrales d'énergie sont de 48 VDC et des alimentations solaires et éoliennes peuvent être proposées en option compte tenu de la très faible consommation de ces équipements.

Applications militaires terrestres, portables, mobiles - TV & Data distribution

- Fiable
- Très léger
- Haut débit
- Longue portée
- Miniature et Durci
- Encryptage intégré
- Très faible consommation



Important : Wi100 est conforme aux recommandations ERC/REC/70-03 du Comité des communications électroniques (ECC) et aux décisions ARCEP qui en tiennent compte. Toute utilisation est soumise au respect des conditions techniques issues des décisions ARCEP n° 2008-568, n° 2005-1080 et n° 2005-1081. Décisions et publications au JO, mesures d'agrément du DFS et de l'ATPC sur demande.



81 rue des Carrières - ZA La Ronze 69440 - Taluyers - France
TEL: + 33 (0) 4 78 48 74 75 - FAX: + 33 (0) 4 26 03 13 61 -
Cell: +33 (0) 6 82 82 38 73 -Mail1: hypercable@dbmail.com -
Mail2: info@hypercable.fr - Web:www.hypercable.fr - www.worldwave.eu